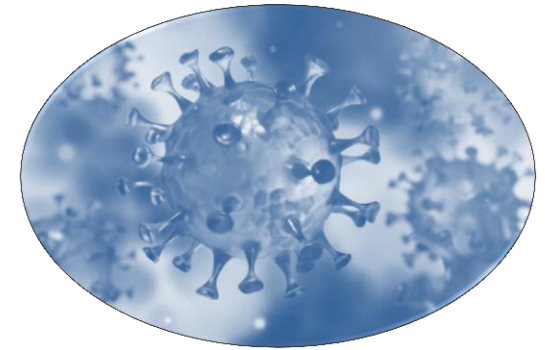


RHC-CPias



CPIAS

Centre d'appui
pour la Prévention
des Infections Associées aux Soins
en région Centre-Val de Loire

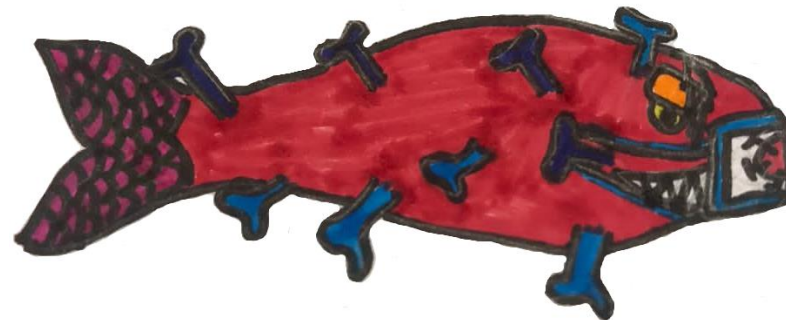


Covid-19

Point d'actualité

Web conférence

01/04/2021

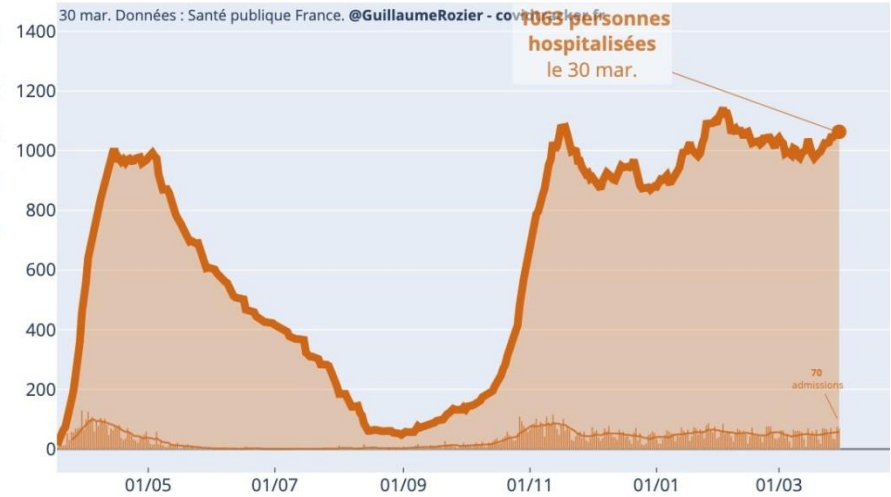


Point épidémiologique

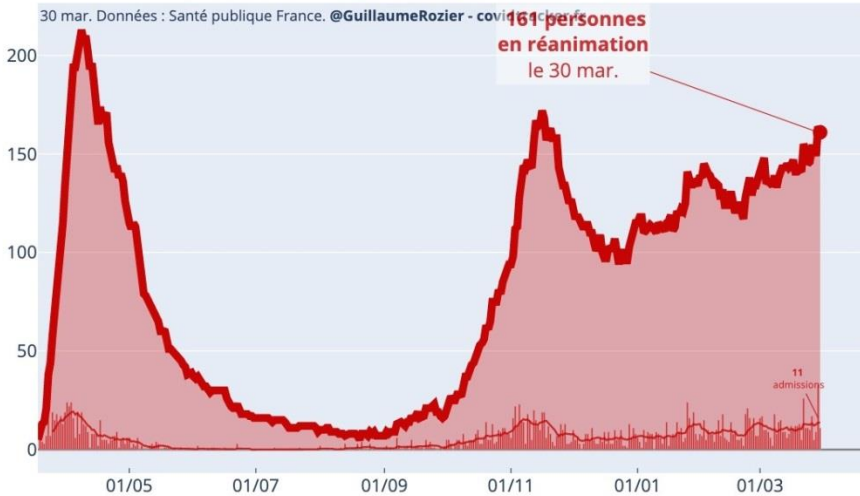
Cas positifs au Covid19 - Centre



Personnes hospitalisées pour Covid19 - Centre



Personnes en réanimation pour Covid19 - Centre



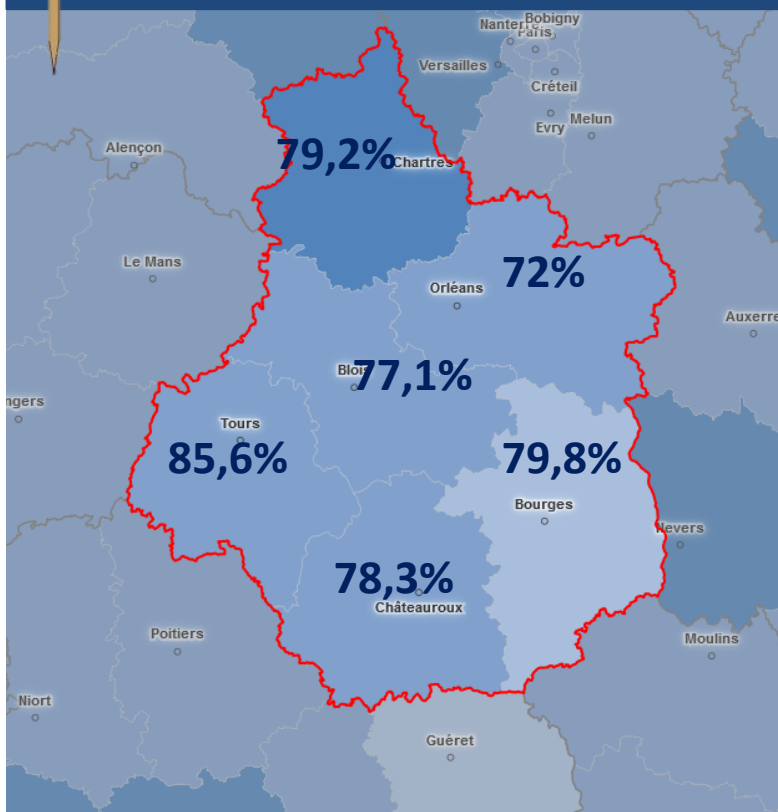
Décès hospitaliers quotidiens du Covid19 - Centre



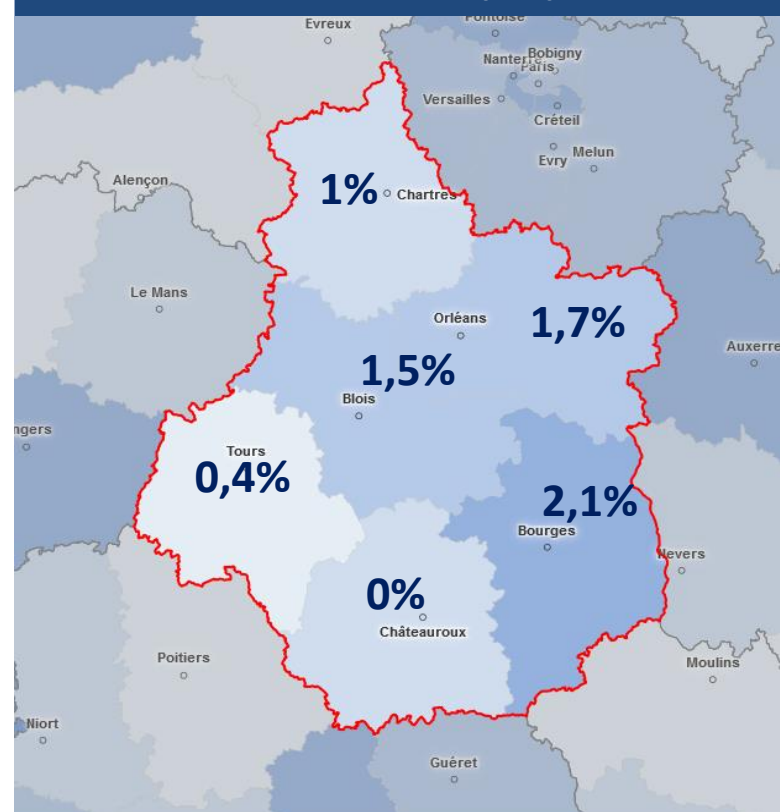


Circulation des variants

Variant 20I/501Y.V1 (UK)



Variant 20H/501Y.V2 (ZA) 20J/501Y.V3 (BR)



Variant breton 20C/H655Y

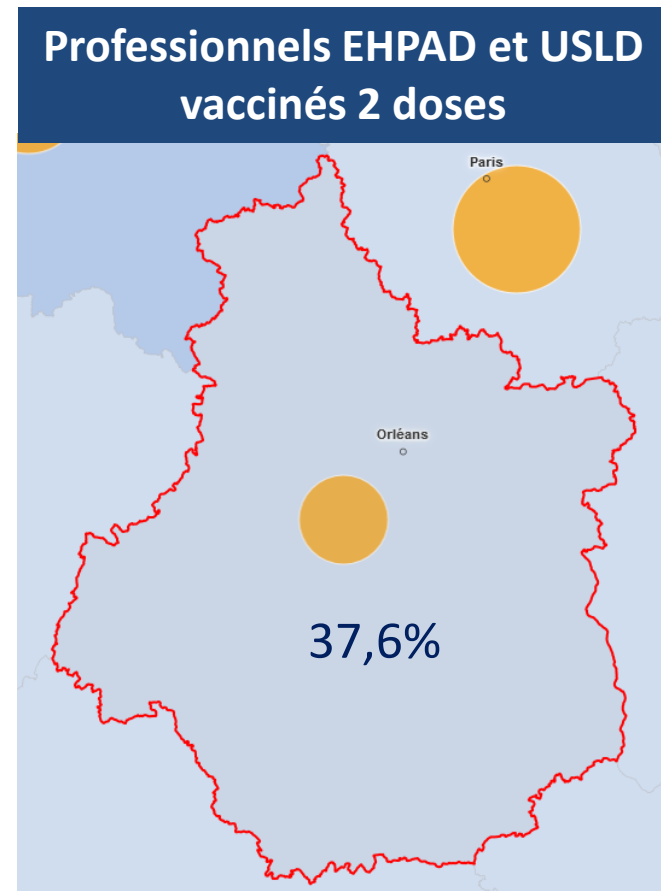
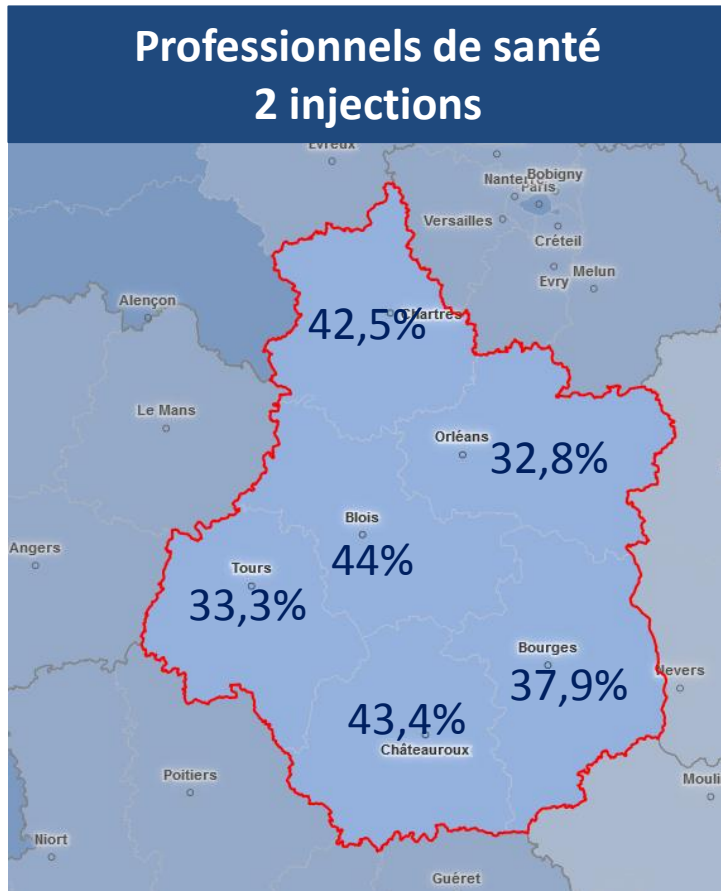
Majorité de cas dans départements 22 et 29



Département	Nombre de cas
022 - Cotes-d Armor	132
029 - Finistere	17
044 - Loire-Atlantique	6
035 - Ille-et-Vilaine	5
056 - Morbihan	3
078 - Yvelines	3
084 - Vaucluse	3
059 - Nord	2
062 - Pas-de-Calais	2
093 - Seine-St-Denis	2
001 - Ain	1
002 - Aisne	1
027 - Eure	1
033 - Gironde	1
041 - Loir-et-Cher	1
049 - Maine-et-Loire	1
050 - Manche	1
053 - Mayenne	1
054 - Meurthe-et-Moselle	1
055 - Meuse	1
074 - Haute-Savoie	1
085 - Vendee	1
086 - Vienne	1
091 - Essonne	1
092 - Hauts-de-Seine	1
094 - Val-de-Marne	1

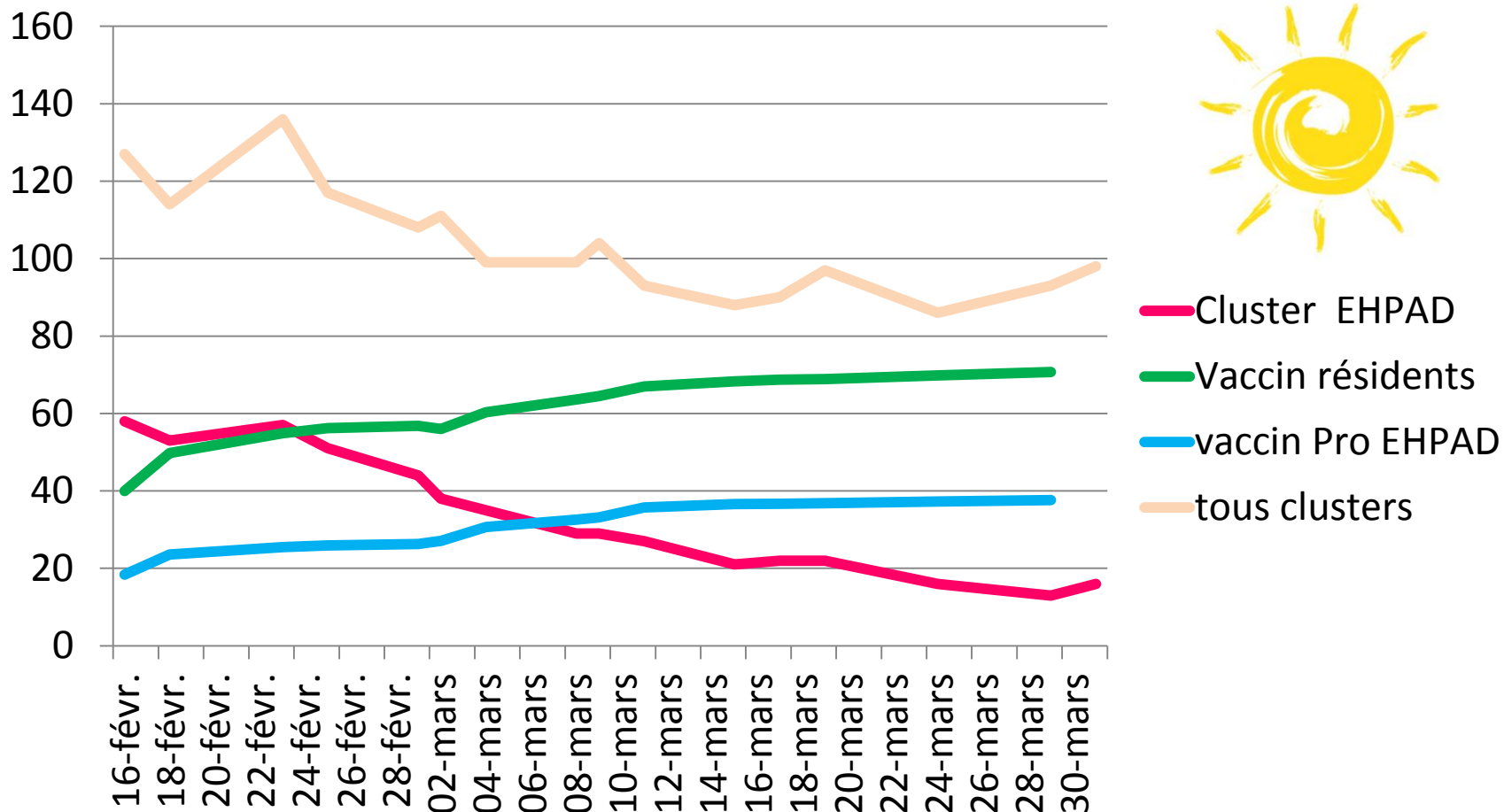
Lien épidémiologique retrouvés
avec départements 22 et 29

Couverture vaccinale des professionnels



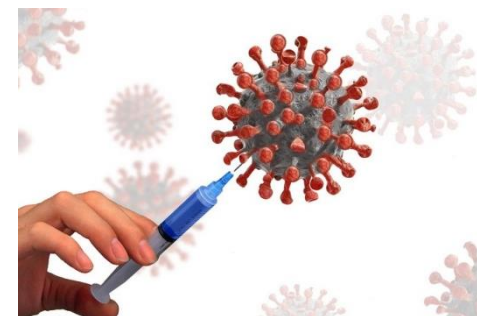
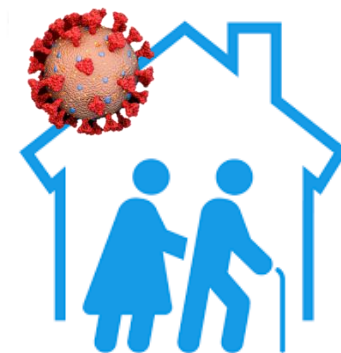
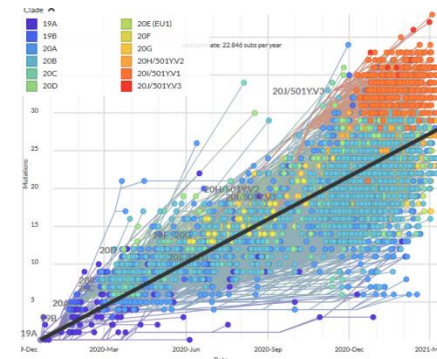
**Arrêt de la vaccination des moins de 55 ans avec l'AstraZeneca
Avis de la HAS à venir pour les professionnels ayant reçu la 1^{ère} dose**

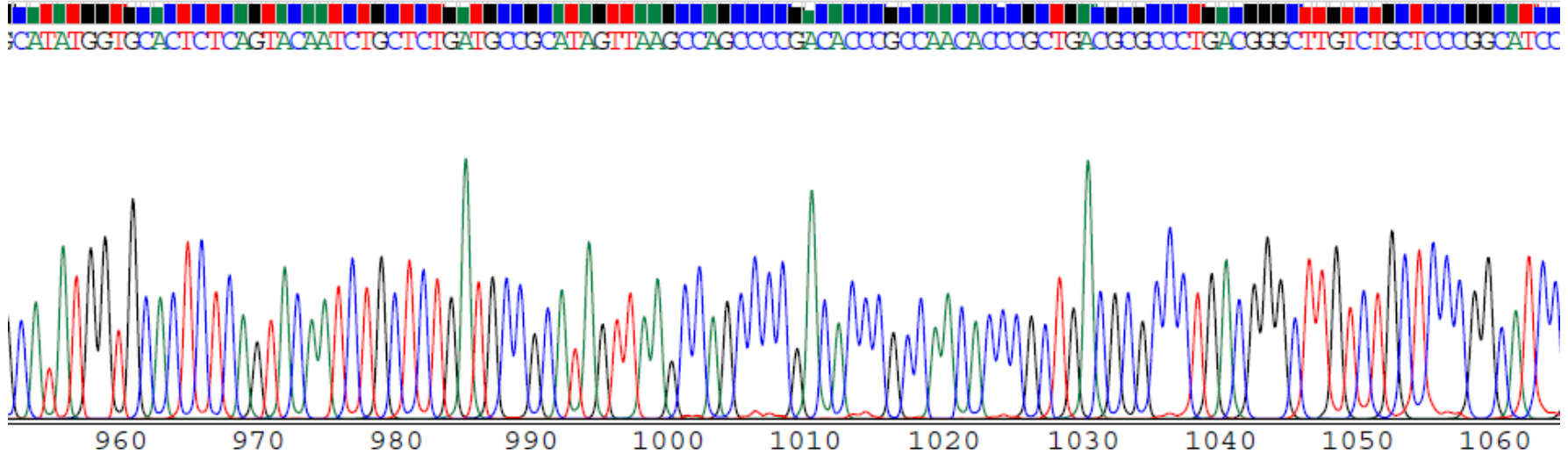
Impact de la vaccination en région



Points abordés

1. Stratégie nationale de séquençage
2. Eviction des professionnels contact à risque
3. Retour en EHPAD après une hospitalisation ou une consultation externe
4. Vaccination





1- STRATÉGIE NATIONALE

- IDENTIFICATION ET SURVEILLANCE DES VARIANTS
- EXPLORATION DES ECHECS VACCINAUX

Stratégie nationale de séquençage

Objectifs	Plateforme de séquençage
Surveillance par échantillonnage aléatoire (campagnes tous les 15 jours, 4000 échantillons)	CNR Nord Virus des infections respiratoires (Institut Pasteur)
Investigation de clusters ou toute situation anormale (ARS, SpF)	Laboratoires de Virologie (CHRU Tours, CHR Orléans)
Surveillance des cas graves hospitalisés en réanimation (SpF) (20 prélèvements / mois)	CNR Nord Virus des infections respiratoires (Institut Pasteur)
Suspensions de réinfection, échecs vaccinaux et échecs au traitement monoclonaux (ARS)	Laboratoires de Virologie (CHRU Tours, CHR Orléans) ou CNR Nord Virus des infections respiratoires (Institut Pasteur)

RÉINFECTION

CAS POSSIBLE



**2 tests positifs
(RT-PCR ou Ag)
+**

+

**délai de 2 mois minimum
sans symptômes évocateurs
entre les 2 tests**

OU

**Antécédent Covid-19
clinique avec un diagnostic
sérologique > 2 mois**

+

**test Ag ou PCR positif
dans un délai \geq 2 mois sans
symptômes évocateurs entre
les 2 épisodes**

CAS PROBABLE



Cas possible

+

Contact à risque d'un cas confirmé
dans les 14 j précédant le test positif

OU

Ct <33 pour les 2 tests

OU

Rt-PCR criblage évocateur d'un
variant pour le 2^{ième} test

OU

Rt-PCR criblage évocateur de
variants différents pour les 2
épisodes

CAS CONFIRMÉ



Cas possible ou probable +

+

Données de séquençage du
2^{ième} test montrant infection
par un variant

OU

Données de séquençage des
2 épisodes montrant
infection par 2 variants
différents (souches)

Conduite à tenir en cas de suspicion de réinfection

ISOLEMENT 10 JOURS + CONTACT TRACING

- Données sociodémographiques
- Données cliniques
- Données épidémiologiques pour le 2^{ième} épisode: recherche d'un contact à risque
- Données biologiques: nature des tests, Ct

CAS POSSIBLE

CAS PROBABLE

CAS CONFIRMÉ

Collecter les prélèvements respiratoires (NP, nasal profond)
des 2 épisodes ou à minima pour le 2nd épisode
+ Envoi prélèvements => CHRU ou CHRO

Notification

Santé publique France : questionnaire dédié

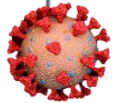
CNR des virus des infections respiratoires



Conduite à tenir en cas de suspicion de variant breton 20C/H655Y

Objectifs de la mise en place d'une surveillance nationale pour

- connaître les caractéristiques (transmission, virulence)
- suivre la diffusion sur le territoire



Critères cliniques

Signes cliniques et TDM évocateurs de la Covid-19

OU

anosmie et/ou agueusie d'apparition brutale sans rhinite associée

+

Critères biologiques

RT-PCR négative sur prélèvement NP

+

Critères épidémiologiques

Séjour dans la zone

OU

Contact à risque d'un cas probable ou confirmé par le variant 20C/H655Y

OU

Contact à risque avec une personne résidant ou ayant séjourné dans la zone

SIGNALEMENT à L'ARS DES CAS EVOCATEURS (formulaire de signalement spécifique)

ENVOI PRELEVEMENTS CNR



2- EVICTION DES PROFESSIONNELLS DE SANTÉ

Professionnel ayant eu un **contact à risque** avec un cas

SARS-CoV2 SAUVAGE VARIANT ANGLAIS
VARIANT SUD AFRICAIN VARIANT BRESILIEN

Maintien en poste si tension sur le système de soins

Dépistage à J0

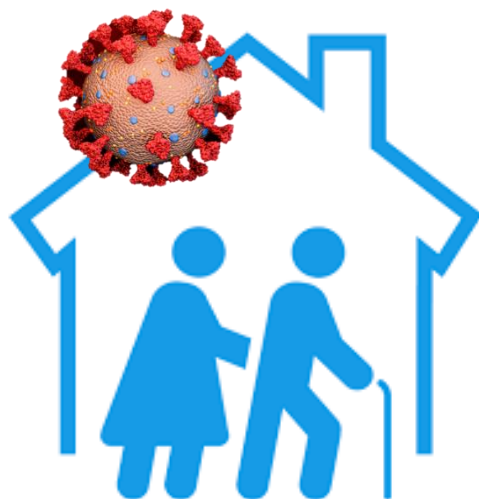
Renfort des mesures barrières

Auto-surveillance

Dépistage à J5-J7

Circulaire n° DGOS/RH3/2021/6 du 2 mars 2021

Les personnels cas contact à risque de contamination, selon la procédure de « contact-tracing » mise en œuvre par l'Assurance maladie, continuent à travailler sauf s'ils deviennent symptomatiques ou s'il existe un doute sur la possibilité du soignant à respecter les mesures barrières permettant d'éviter la contamination des patients ou des autres professionnels de l'établissement.



**3- CONDUITE À TENIR POUR UN RÉSIDENT
DE RETOUR D'HOSPITALISATION
OU APRÈS UNE CONSULTATION EXTERNE**

Conduite à tenir en EHPAD pour un retour d'hospitalisation

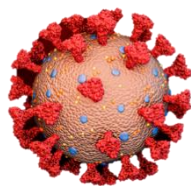
SARS-CoV2 SAUVAGE VARIANT ANGLAIS
VARIANT SUD AFRICAIN VARIANT BRESILIEN

ASYMPTOMATIQUE
Quel que soit le
statut vaccinal

PCR 48 h
avant
admission

NEG

Admission



Précautions
COVID-19

7j

PCR
de contrôle à J7


NEG

Levée des PC Covid
Respect des mesures
barrières strict
pendant 7 jours

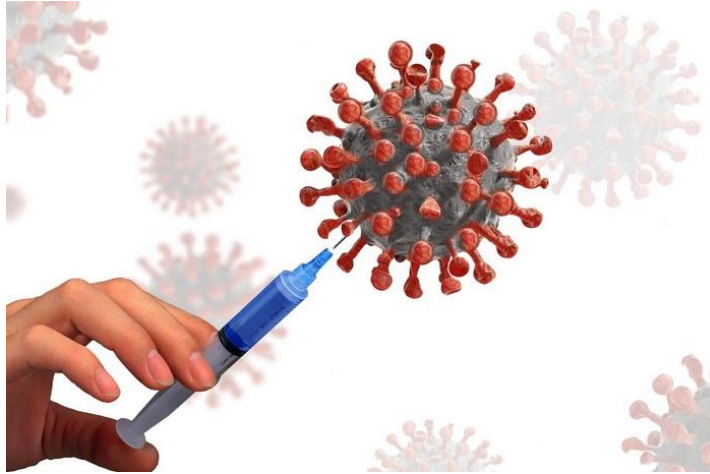
Conduite à tenir en EHPAD pour un retour de consultation ou examen

SARS-CoV2 SAUVAGE VARIANT ANGLAIS
VARIANT SUD AFRICAIN VARIANT BRESILIEN

Quel que soit le
statut vaccinal



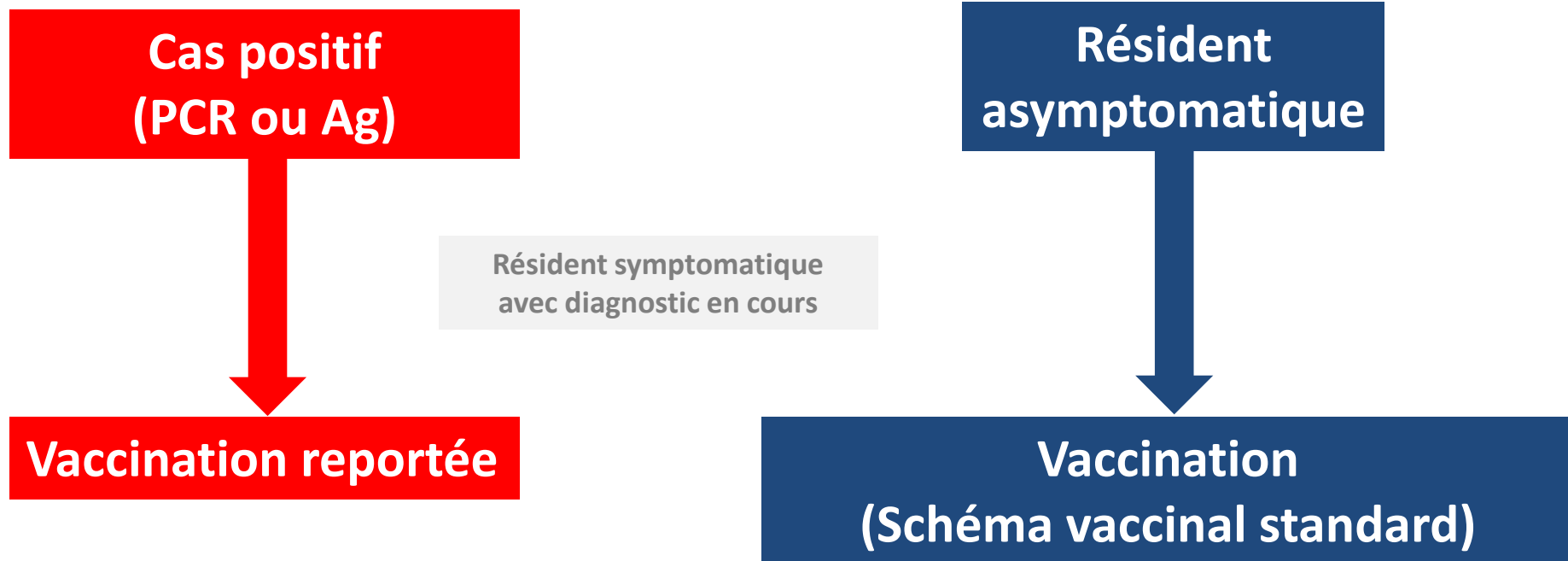
Respect des mesures barrières strict
+
Surveillance clinique renforcée pendant 7 jours



4- LA VACCINATION

Stratégie de vaccination dans un ESMS avec un cluster

Investigation du cluster indépendante



MINSANTE 2021-32 du 03/03/21

Stratégie de vaccination des personnes ayant un antécédent de Covid-19 (symptomatique ou non)

Infection ancienne

Infection récente après la 1^{ère} dose

Personne immunocompétente

Personne immunodéprimée

? Résident EHPAD
Patient USLD

1 dose

2 doses

2^{ème} dose

**6 mois après infection
(pas avant 3 mois)**

3 mois après infection

**6 mois après infection
(pas avant 3 mois)**

DGS 2021_24 (02/03/21)

Trois notifications à l'ARS

**Clusters survenant après
une campagne de
vaccination**

- nombre important de personnes
- quelques jours après 1^{ière} ou 2^{ième} dose

EIGS liés à la vaccination

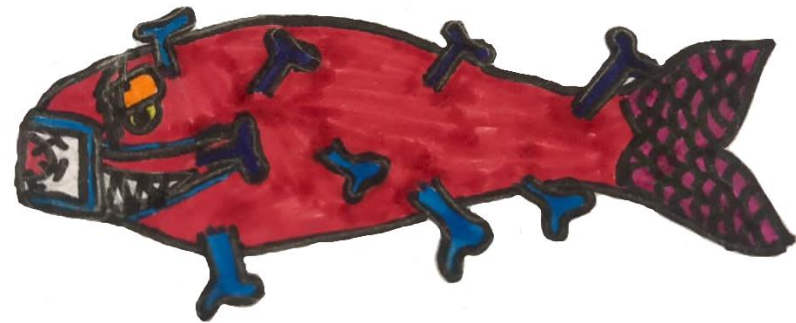
- Décès dans un contexte de réaction allergique
- Décès inexpliqué dans les 24h suivant la vaccination
- Décès inexpliqué dans les 5j après la vaccination
- Décès chez une personne ayant présentée une symptomatologie après la vaccination

Échecs vaccinaux

- Infection symptomatique
- confirmée par test PCR
- survenant au moins 14 j après l'injection de la 2^{ième} dose

Les messages clés

- 1. Professionnels ayant eu un contact à risque avec un cas**
 - dérogation possible à l'éviction
- 2. Surveillance accrue des variants**
- 3. Alerter dès suspicion de**
 - Réinfection
 - Infection par le variant breton
 - cluster après vaccination
 - échec à la vaccination



Prochaine WEB conférence

Jeudi 15 avril- 14h

The screenshot shows the website <https://rhc-arlin.pasman.fr>. The main header features the RHC logo (a cluster of hexagons with numbers 26, 45, 37, 41, 35) and the text "CPIAS Centre d'appui pour la Prévention des Infections Associées aux Soins en région Centre-Val de Loire". A map of the Loiret region is also present. A search bar is located on the right.

The navigation menu includes: RHC-CPIAS / BUREAU PERMANENT, DOCUMENTS / OUTILS, SURVEILLANCES / AUDITS, FORMATION, SIGNALEMENT / ALERTE, CRENO, EHPAD, THE RHC NETWORK.

The main content area features a bar chart titled "REANIMATION 22-10-2020; région CVDL" showing a peak in early 2020. To the right, a dark blue box contains the following text:

NOUVELLE WEBCONF COVID-19

Le Sars-Cov2 circule de nouveau de façon active dans notre région. Vous êtes tous impactés. Les mesures de gestion sont parfois complexes à mettre en œuvre. Nous vous proposons une formation ouverte à tous, vendredi 23 octobre prochain à 14h00 sous forme de webconférence. Vous pouvez obtenir le lien ICI Elle est ouverte à l'ensemble des professionnels de vos structures.

Below the chart and text are four columns of links:

- CALENDRIER**: Calendrier des actions. Retrouvez les dates importantes pour 2020. [Lire plus](#)
- PRIORITES REGIONALES**: Le Programme du RHC. Le RHC élabore chaque année un programme d'action et définit une ou deux priorités régionales... [Lire plus](#)
- TRAVAUX, COLLABORATIONS**: Les travaux et collaborations. Valorisation des travaux, Publication de la CRENO, Valorisation des Audits... [Lire plus](#)
- PHOTOGRAPHIES**: Iconographie du RHC. Photos RHC à télécharger. [Lire plus](#)

At the bottom, there is a footer with "Edit" and "DERNIERES ACTUS". A small note at the very bottom reads "Transfert des données depuis ssl.google-analytics.com..."

<https://rhc-arlin.pasman.fr>

Tél : 02 47 47 82 90