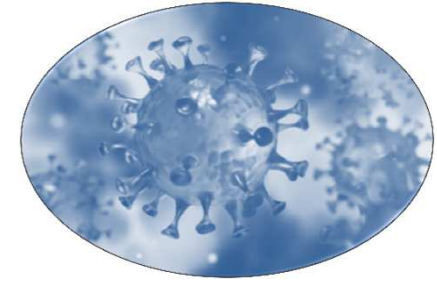


RHC-CPias



**CPIAS**

Centre d'appui  
pour la Prévention  
des Infections Associées aux Soins  
en région Centre-Val de Loire



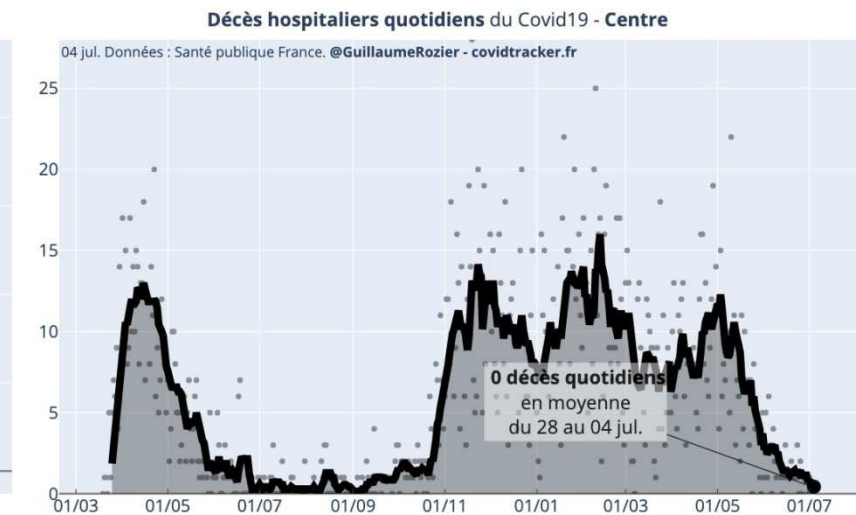
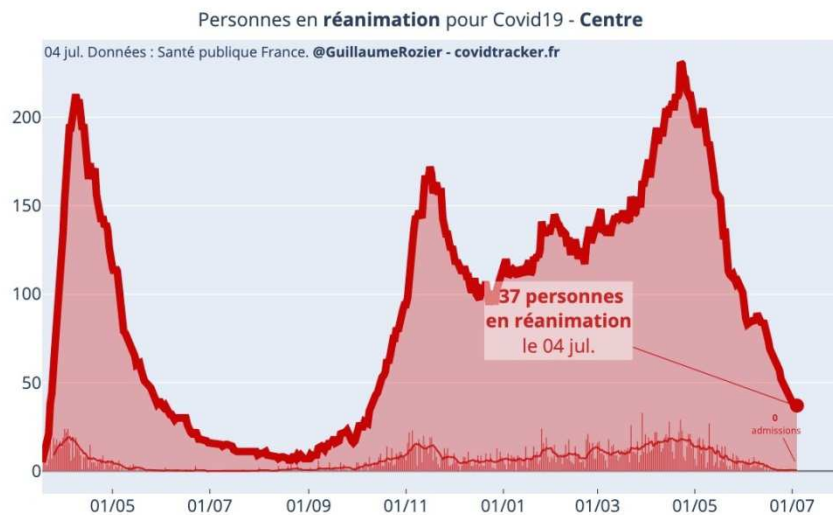
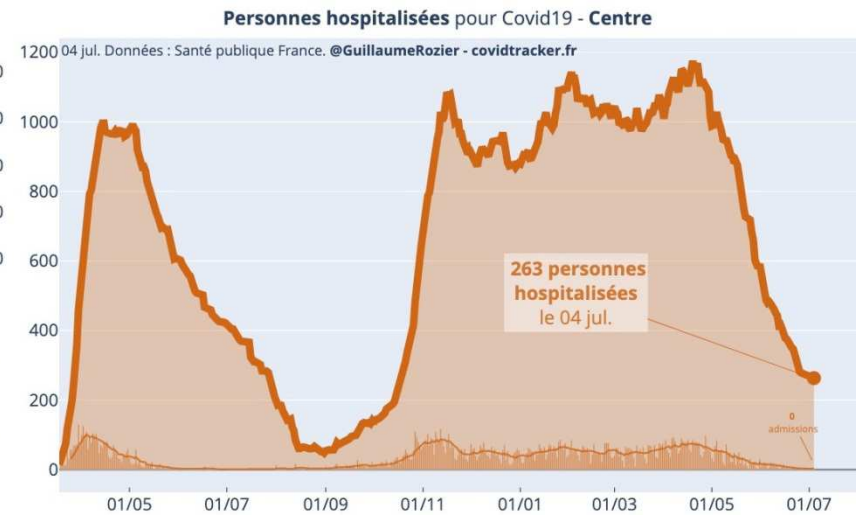
# Covid-19

## Point d'actualité

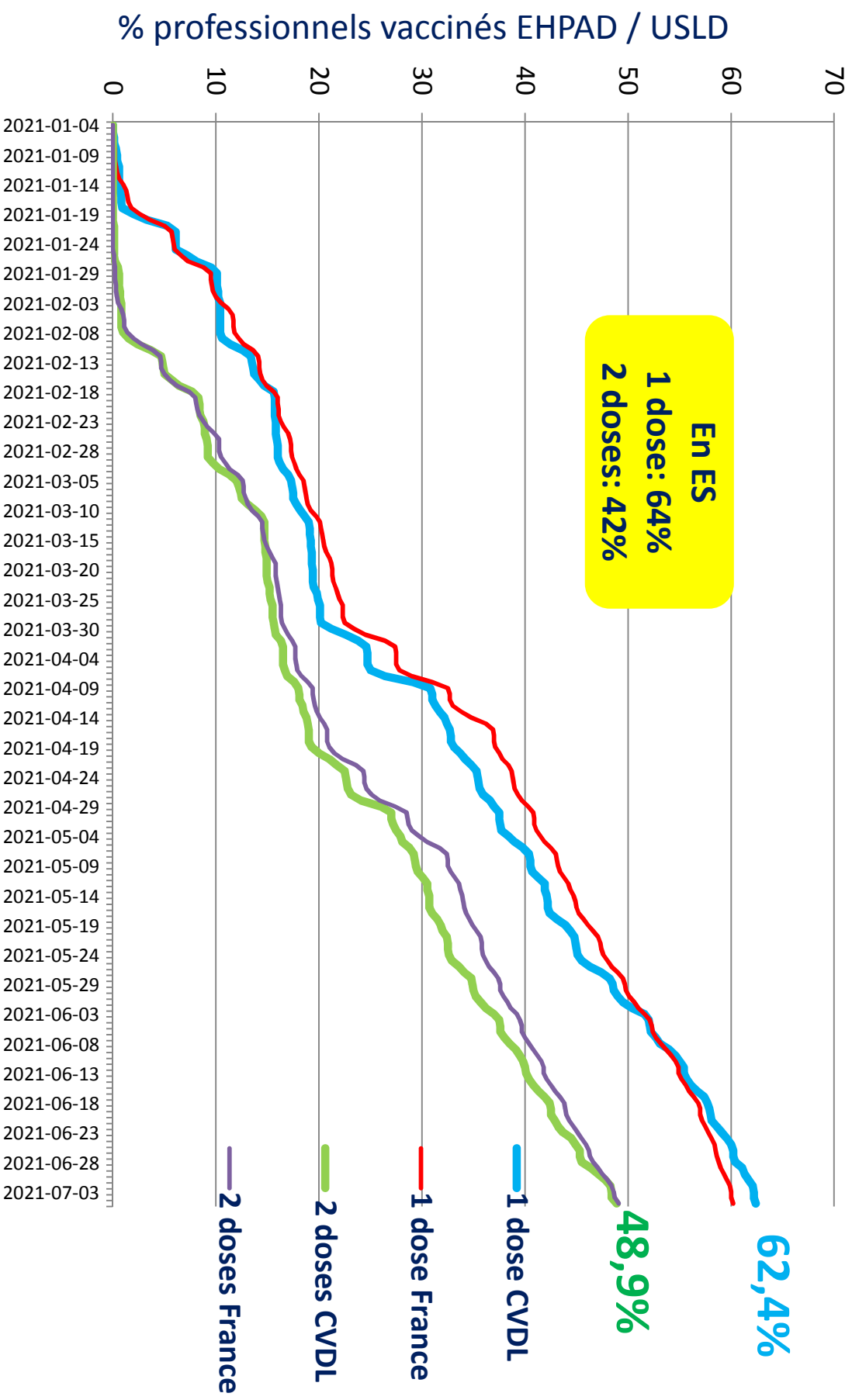


Web conférence 08/07/2021

# Point épidémiologique en région CVDL



# Evolution de la situation en région



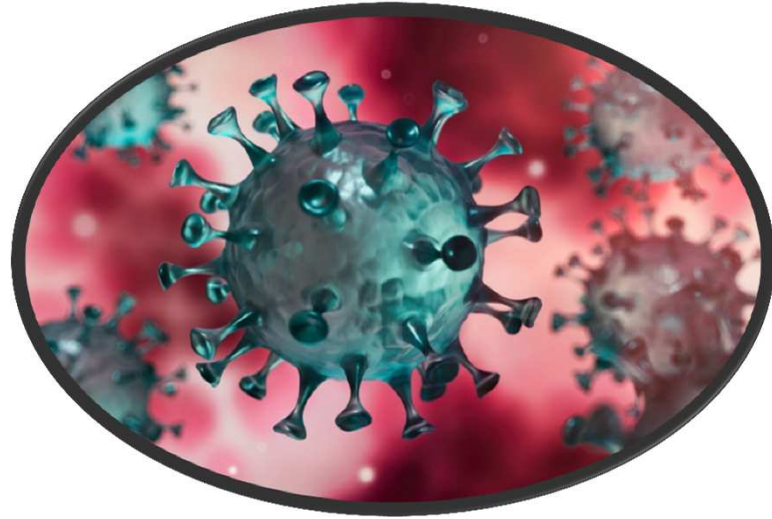
# Points abordés

1. La Covid-19
2. La vaccination
3. Point sur la circulation des variants
4. Gestion des vagues de chaleur en période Covid-19



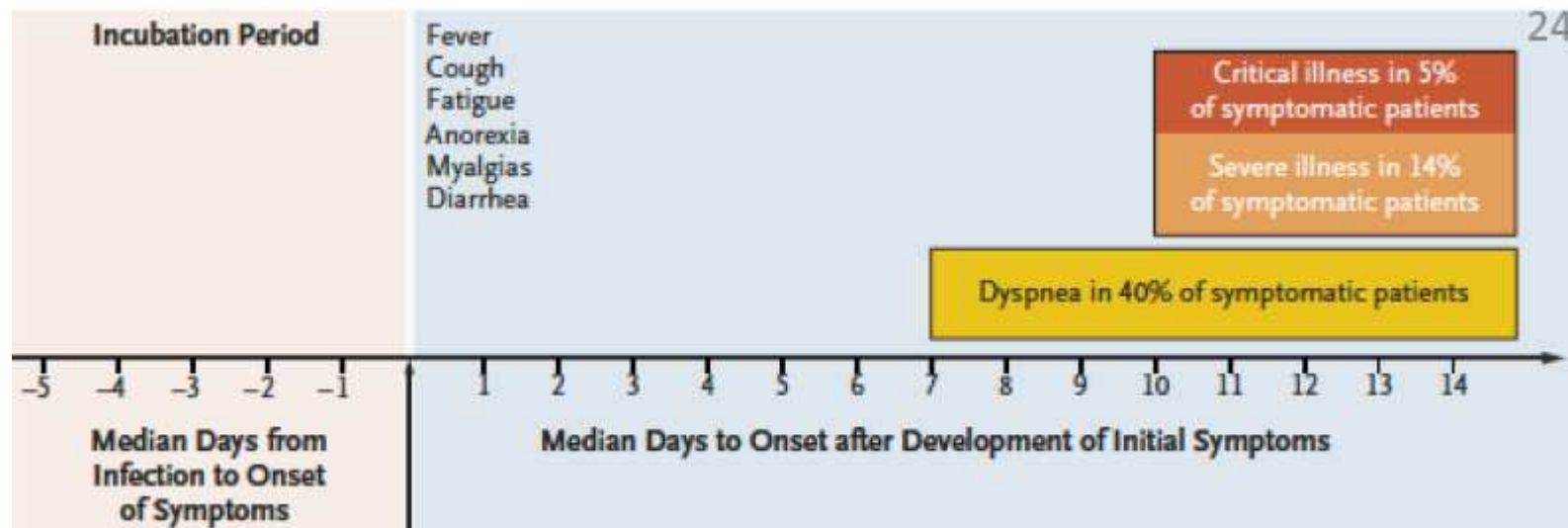
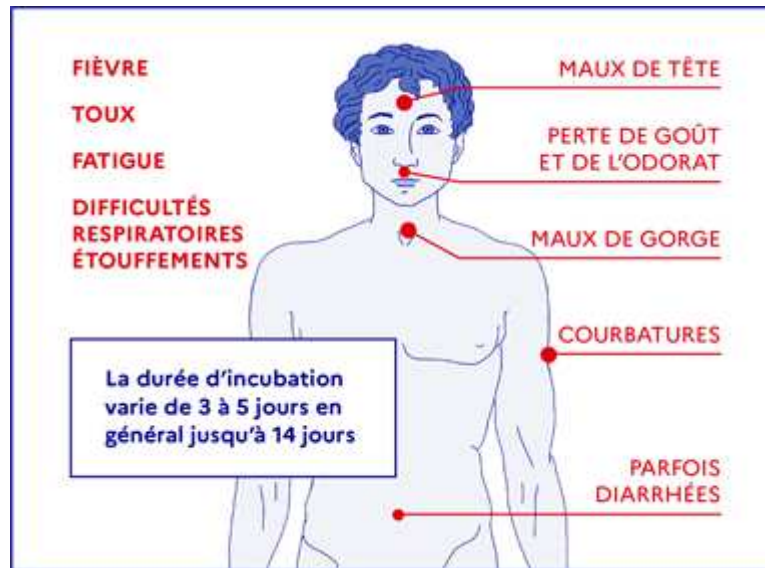
A α	H η	N ν	T τ
Alpha	Eta	Ny	Tau
B β	Θ θ	Ξ ξ	Υ υ
Beta	Theta	Xi	Ypsilon
Γ γ	I ι	Ο ο	Φ φ
Gamma	Iota	Omikron	Phi
Δ δ	Κ κ	Π π	Χ χ
Delta	Kappa	Pi	Chi
Ε ε	Λ λ	Ρ ρ	Ψ ψ
Epsilon	lamda	Rho	Psi
Z ζ	M μ	Σ σ	Ω ω
Zeta	My	Sigma	Omega





# **1- LA COVID-19**

# Les symptômes de la Covid-19



Létalité globale = 2,3%

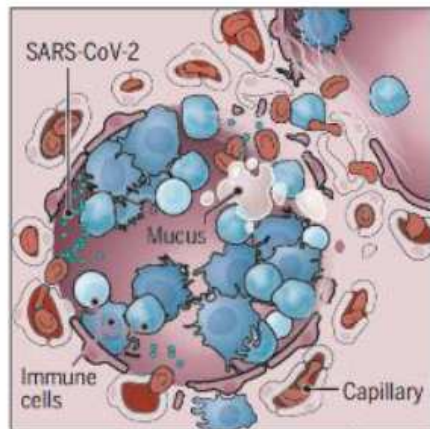
# Les formes sévères

## An invader's impact

In serious cases, SARS-CoV-2 lands in the lungs and can do deep damage there. But the virus, or the body's response to it, can injure many other organs. Scientists are just beginning to probe the scope and nature of that harm.

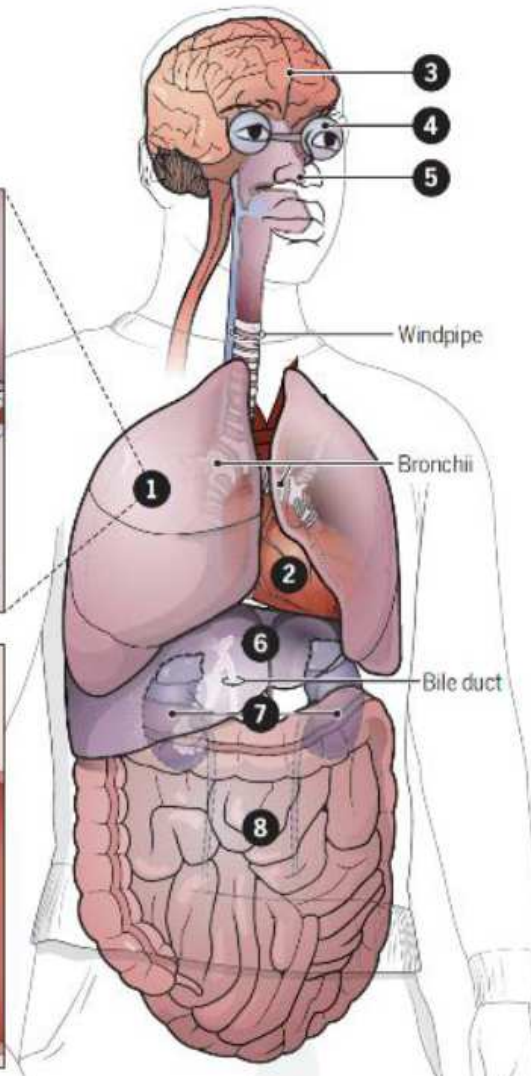
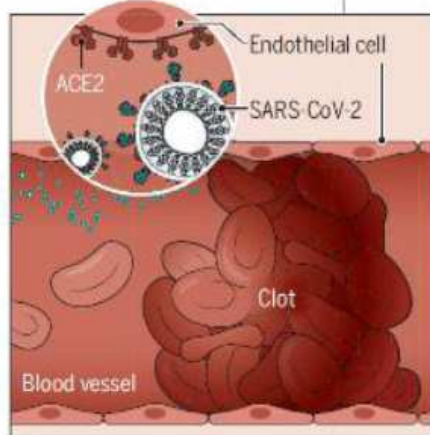
### 1 Lungs

A cross section shows immune cells crowding an inflamed alveolus, or air sac, whose walls break down during attack by the virus, diminishing oxygen uptake. Patients cough, fevers rise, and breathing becomes labored.



### 2 Heart and blood vessels

The virus (teal) enters cells, likely including those lining blood vessels, by binding to angiotensin-converting enzyme 2 (ACE2) receptors on the cell surface. Infection can also promote blood clots, heart attacks, and cardiac inflammation.



### 3 Brain

Some COVID-19 patients have strokes, seizures, confusion, and brain inflammation. Doctors are trying to understand which are directly caused by the virus.

### 4 Eyes

Conjunctivitis, inflammation of the membrane that lines the front of the eye and inner eyelid, is more common in the sickest patients.

### 5 Nose

Some patients lose their sense of smell. Scientists speculate that the virus may move up the nose's nerve endings and damage cells.

### 6 Liver

Up to half of hospitalized patients have enzyme levels that signal a struggling liver. An immune system in overdrive and drugs given to fight the virus may be causing the damage.

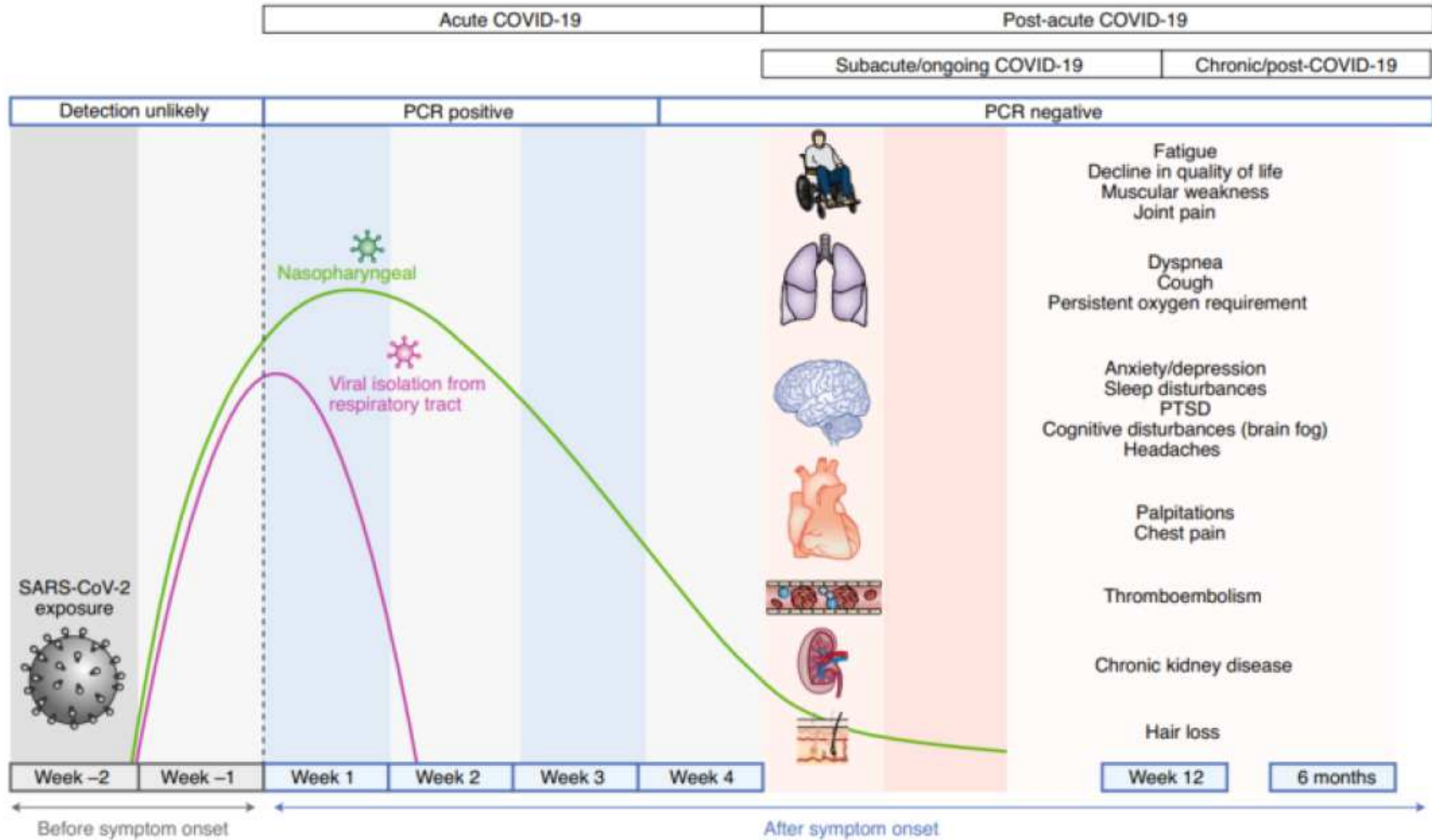
### 7 Kidneys

Kidney damage is common in severe cases and makes death more likely. The virus may attack the kidneys directly, or kidney failure may be part of whole-body events like plummeting blood pressure.

### 8 Intestines

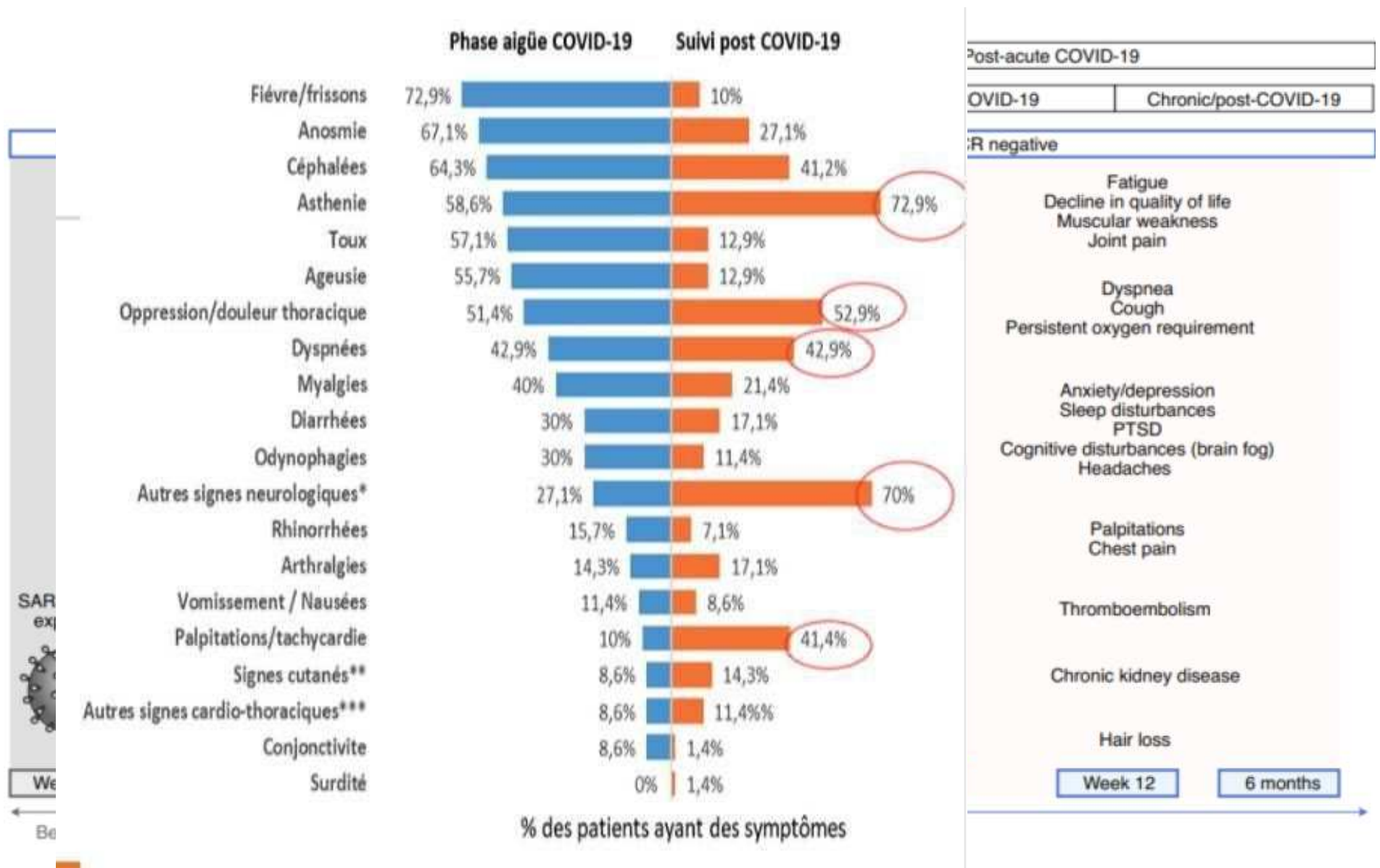
Patient reports and biopsy data suggest the virus can infect the lower gastrointestinal tract, which is rich in ACE2 receptors. Some 20% or more of patients have diarrhea.

# Les Covid long





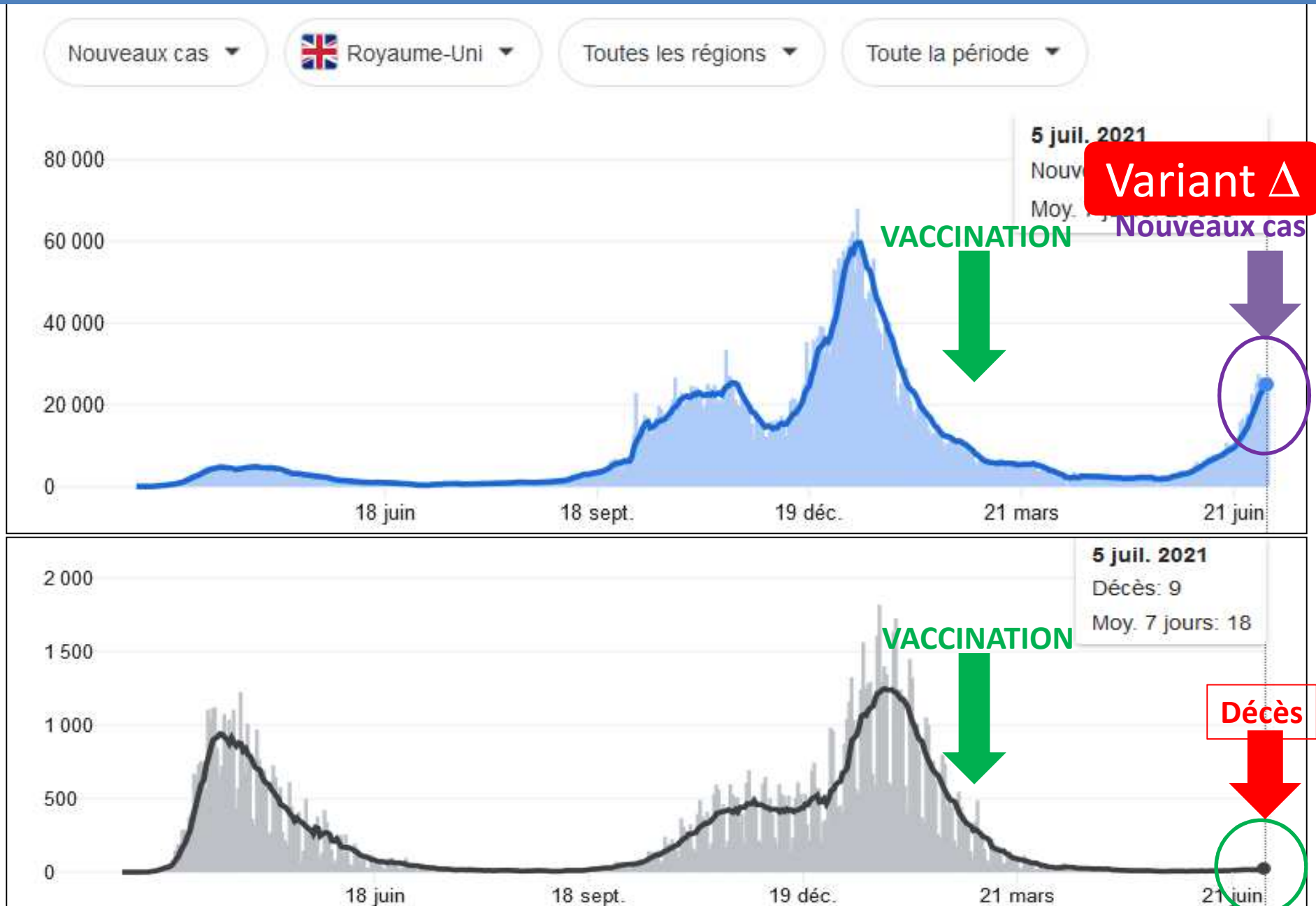
# Les Covid long



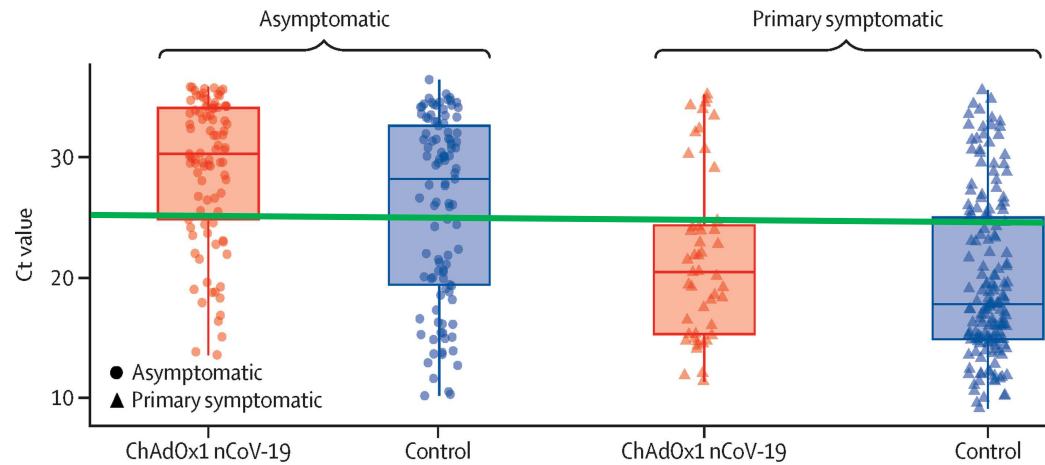


## 2- IMPACTS DE LA VACCINATION

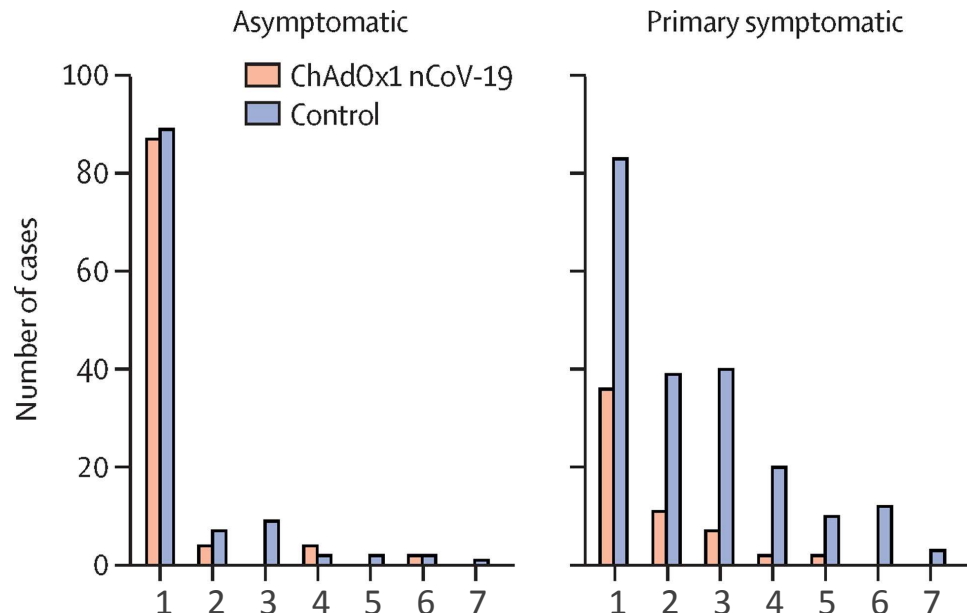
# Vaccination et formes sévères



# Impact de la vaccination sur la charge virale et da durée d'excrétion virale



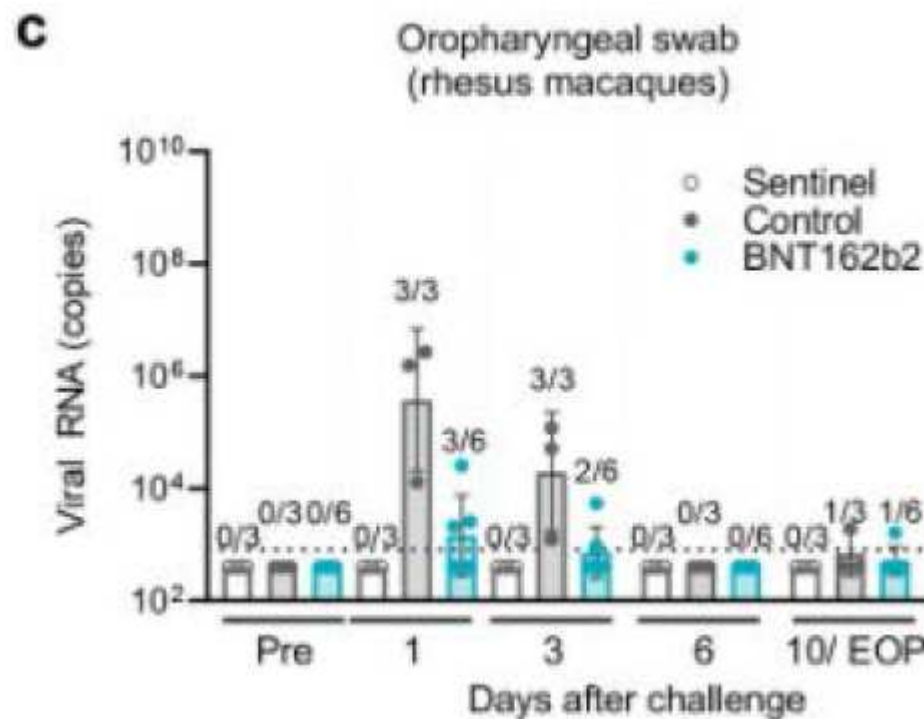
**Réduction de la charge virale**



**Réduction de la durée d'excrétion**

# Impact de la vaccination sur le portage nasopharyngé

## 4 études pré-cliniques

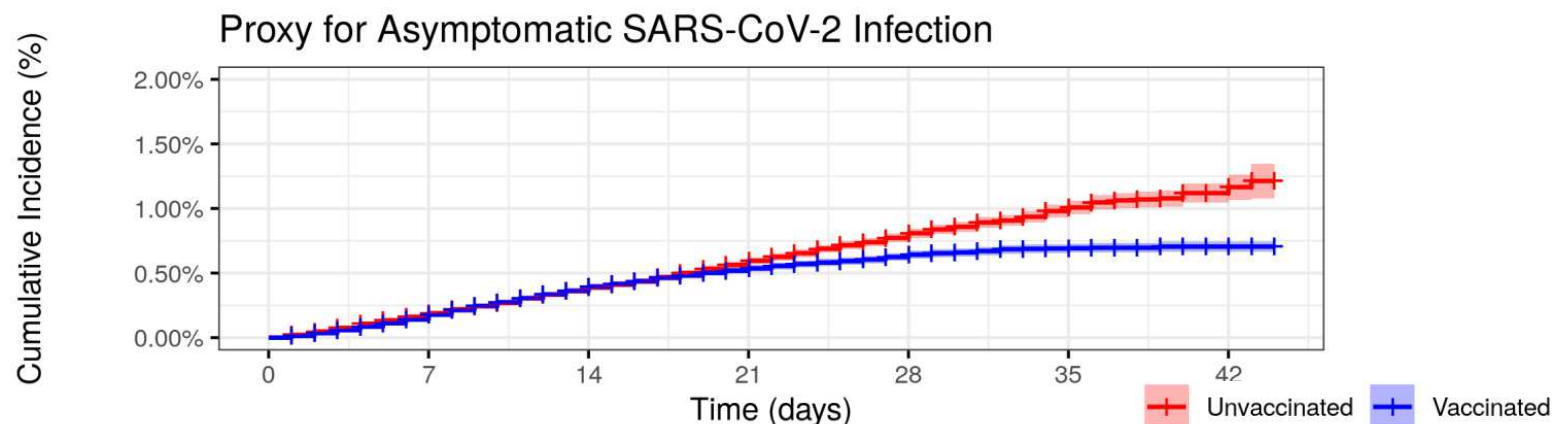


*Vogel et al. Nature. 2021*

**Efficacité vaccinale sur la multiplication virale au niveau nasopharyngé**

Non démontré pour AstraZeneca

# Impact de la vaccination sur les formes asymptomatiques



Period	Asymptomatic Infection Proxy	
	1-RR	RD
14 - 20	29% (17%-39%)	0.51 (0.27-0.75)
21 - 27	52% (41%-60%)	0.93 (0.68-1.16)
0 - 20	8% (1%-14%)	0.44 (0.07-0.80)
0 - 27	19% (13%-24%)	1.49 (0.99-1.95)
0 - end of follow-up	42% (34%-49%)	5.08 (3.78-6.72)
2nd - 2nd+6	59% (48%-69%)	1.06 (0.80-1.36)
2nd+7 - end of follow-up	90% (83%-94%)	3.82 (2.46-5.45)

*Dagan et al. NEJM. 2021*

**Efficacité vaccin ARN sur les formes asymptomatiques**

Non démontré pour AstraZeneca

# Impact de la vaccination sur la transmission

*Étude de Shah et al., 2021, pre-print*

Comparaison des infections documentées dans l'entourage de professionnels de santé vaccinés

	non vaccinés	1 dose	2 doses
Taux d'incidence dans l'entourage (/100 personnes années)	9,4	5,93	2,98
Efficacité vaccinale		30%	55%

**Effet sur la réduction de la transmission du SARS-CoV-2**

# Impacts de la vaccination



---

Recommandation relative à la vaccination contre la COVID 19 de l'entourage de certaines populations vulnérables

Et synthèse des données relatives à l'efficacité des vaccins contre la COVID-19 sur la transmission du SARS-COV-2 au 1er avril 2021

Validé par le Collège le 29 avril 2021

---

- 1- Protège contre les formes graves
- 2- Diminue le risque des formes asymptomatiques
- 3- Diminue le portage nasopharyngé
- 4- Diminue la charge virale
- 5- Diminue la durée de contagiosité
- 6- Diminue la transmission

**Vaccination massive**



# Effets indésirables vaccination

Plus de 8 075 000 injections ont été réalisées du 11/06/2021 au 24/06/2021

1875 EI graves

0,02%

## FRÉQUENCE DES EFFETS INDÉSIRABLES IDENTIFIÉS

### Très fréquents ( $\geq 1/10$ )

Généralement d'intensité légère à modérée et disparaissant quelques jours après la vaccination.

*A noter que la fréquence des réactions systémiques, et particulièrement de la fièvre, de la fatigue et des maux de tête, est plus importante lors de l'administration de la 2<sup>e</sup> dose par rapport à la 1<sup>re</sup> dose.*

# Stratégie de vaccination des personnes ayant un antécédent de Covid-19 (symptomatique ou non)

## Personne jeune immunocompétente

Infection ancienne symptomatique

1 dose

6 mois  
après infection  
(pas avant 3 mois)

Infection asymptomatique ?

1<sup>ère</sup> dose vaccin  
et test sérologique

+

STOP

-

2<sup>ème</sup> dose

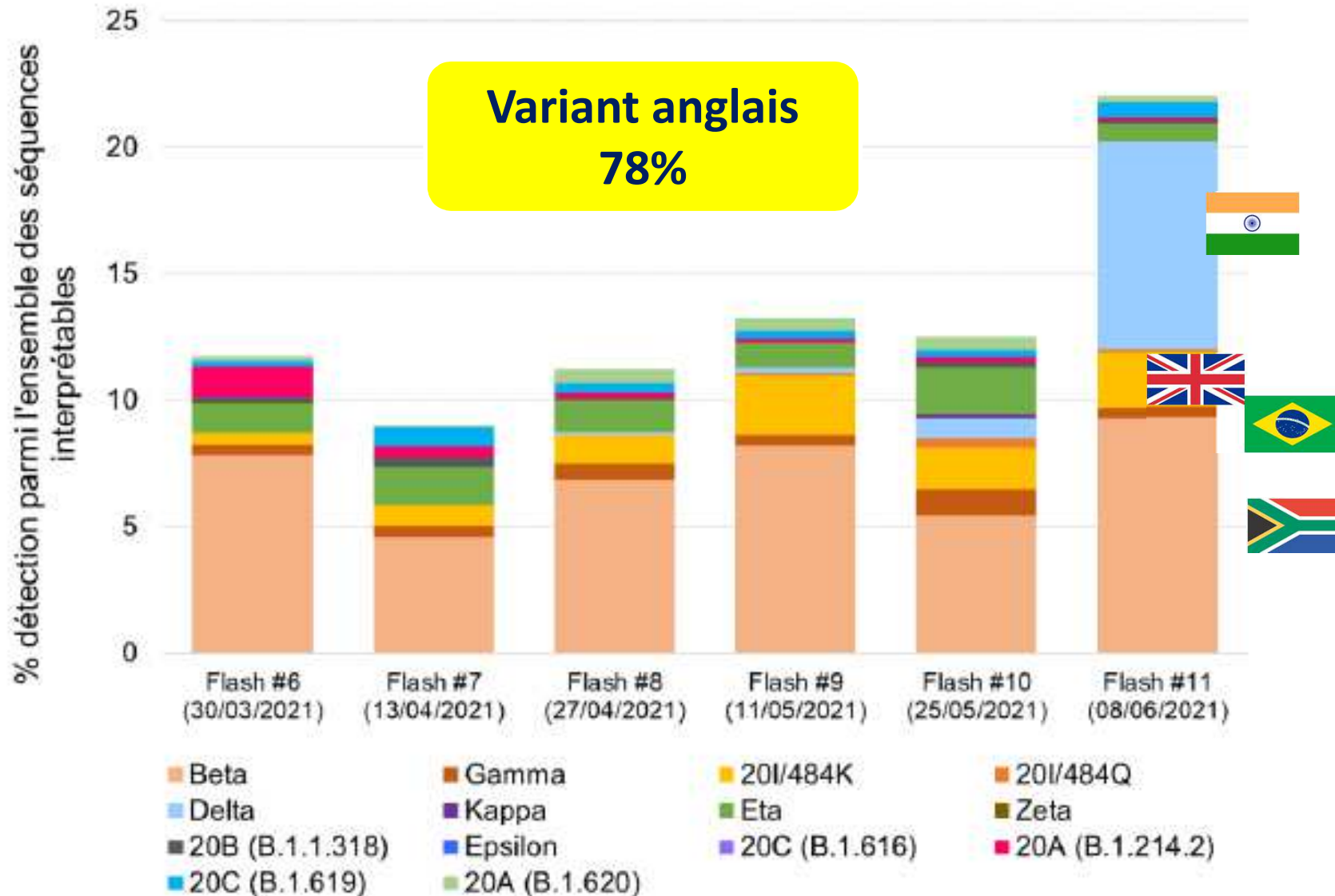
MINSANTE N°202-84 (30/06/2021)

Mise en place de la procédure « TROD sérologique » dans les centres de vaccination

Α α	Η η	Ν ν	Τ τ
Alpha	Eta	Ny	Tau
Β β	Θ θ	Ξ ξ	Υ υ
Beta	Theta	Xi	Ypsilon
Γ γ	Ι ι	Ο ο	Φ φ
Gamma	Iota	Omikron	Phi
Δ δ	Κ κ	Π π	Χ χ
Delta	Kappa	Pi	Chi
Ε ε	Λ λ	Ρ ρ	Ψ ψ
Epsilon	lamda	Rho	Psi
Ζ ζ	Μ μ	Σ σ	Ω ω
Zeta	My	Sigma	Omega

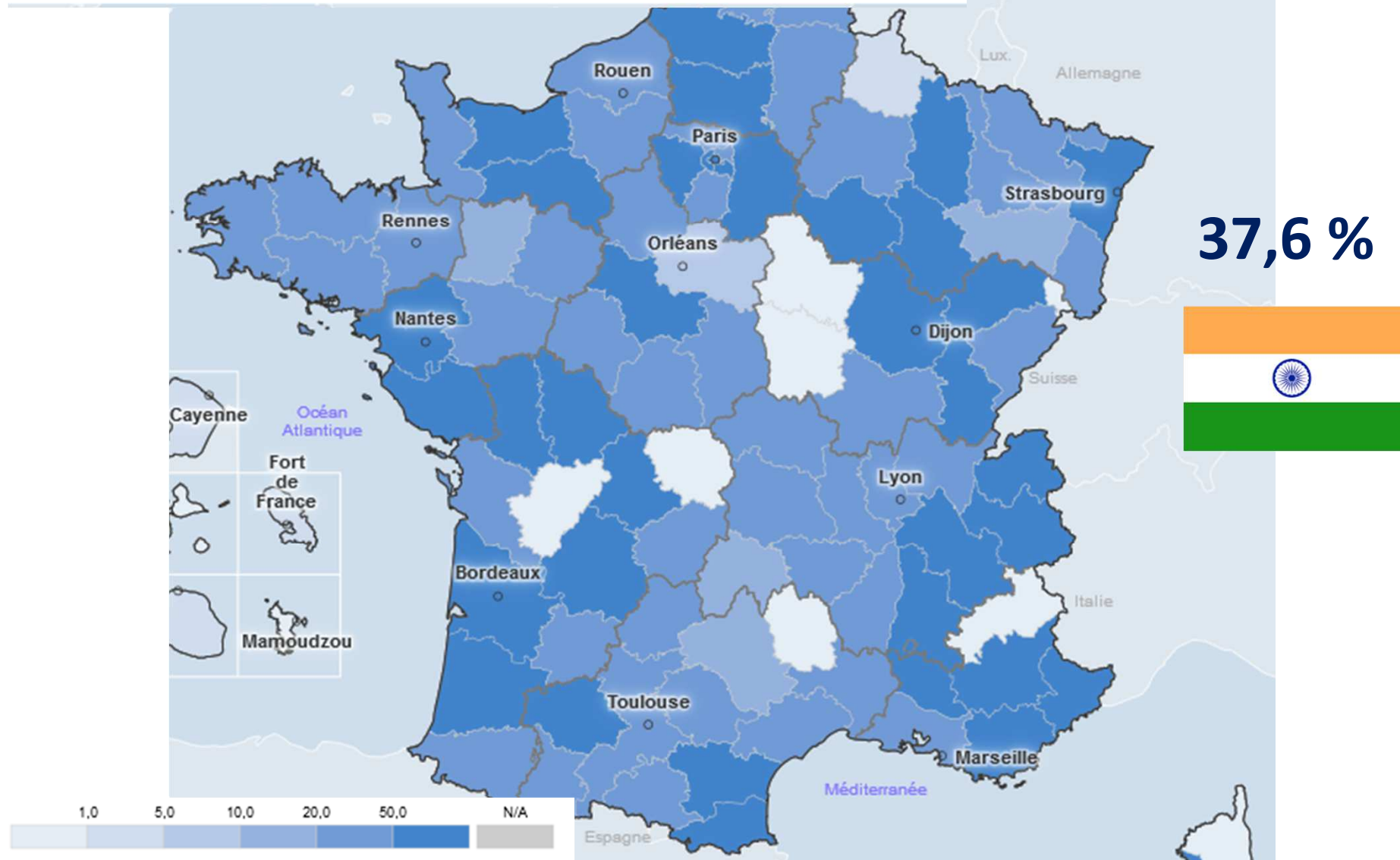
## 3- LES VARIANTS

# Circulation des variants en France



# Circulation des variants Delta par dep.

Tx de tests avec présence de la mutation L452R, 2021-06-27-2021-07-03 (%) - Source : SI-DEP





# variants de la lignée B.1.617

**VOC**

- Initialement décrit en Inde
- 3 sous-familles : **kappa**, **delta**, **B.1.617.3**
- **Diffusion internationale** depuis mars-avril 2021 de la sous-lignée B.1.617.2 (UK, Etats-Unis, Allemagne et Singapour)
- **Grande transmissibilité** (> VOC 20I/501Y.V1)
- Charge virale dans le nasopharynx plus élevée
- Durée de contagiosité ??
- Données préliminaires : diminution de l'efficacité de la vaccination (1 dose)
- **En France:**
  - 1<sup>er</sup> cas détecté en avril
  - diffusion rapide au sein de la population française



## **4- GESTION DES VAGUES DE CHALEUR EN PÉRIODE COVID-19**

# Mesures générales anti-chaueur



Gestes de rafraichissement corporel



Fermer les volets aux heures chaudes



Aérer quand température extérieure < température intérieure



# Utilisation des systèmes de ventilation / climatisation



	Chambre seule	Lieux collectifs Chambre double	Chambre résident Covid ou suspect
Brumisateur	Possible	Possible	Possible
Ventilateur	Possible si arrêt avant entrée d'une tierce personne	Proscrit	Possible si arrêt avant entrée d'une tierce personne
Climatisation mobile	Possible	Possible	Possible
Climatisation fixe	Possible	Possible	Possible

## Climatisation:

- Éviter de générer des flux d'air vers les personnes
- Vérifier l'absence de mélange air neuf/air repris (vérifier avec le fabricant la possibilité de basculer en « tout air neuf »)
- Maintenance régulière
- Filtres de bonnes performances

# Les messages clés



Diffusion du variant delta

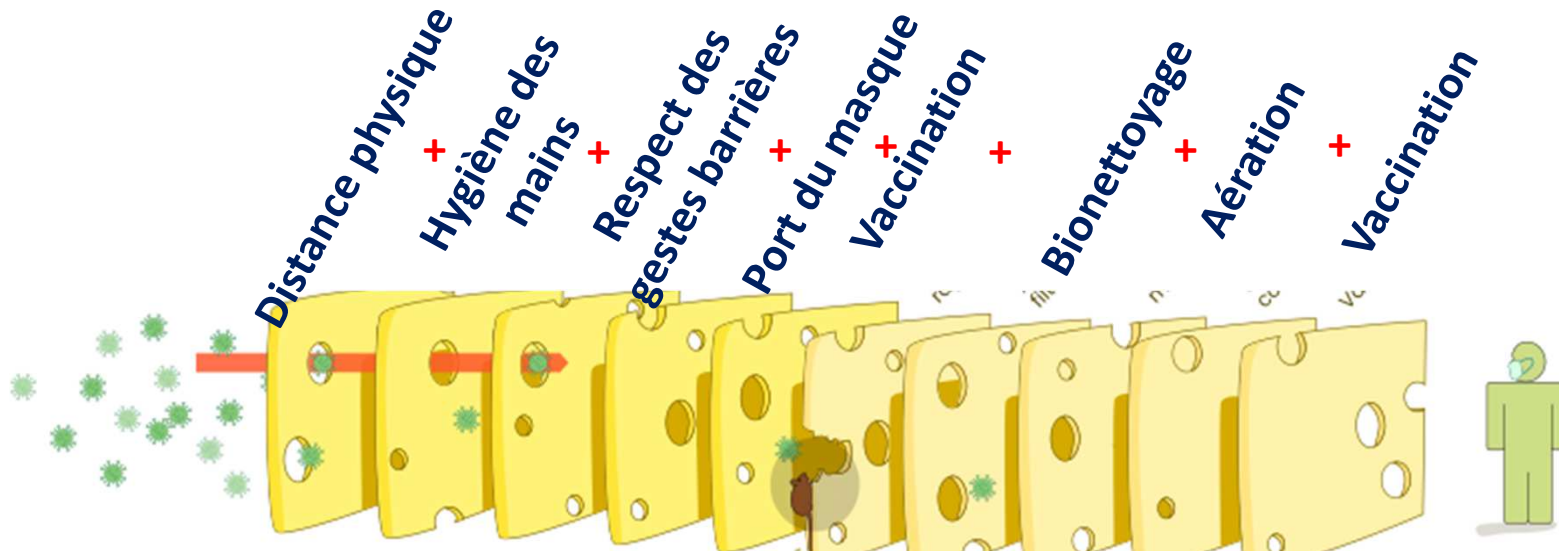


**maintien des mesures barrières**

**ET vaccination ++++**

Mesures individuelles

Mesures collectives



# Prochaine WEB conférence

## Jeudi 9 septembre- 14h

The screenshot shows the website <https://rhc-arlin.pasman.fr> with the following content:

- Navigation:** Intranet, [e-SIN] : Modification, Annuaire adminis..., Sécurité Security - F, Roundcube WebM, Analytics, RHC-CPIas: R, unité alzheimer..., ehpad repas - Re...
- Header:** RHC logo (hexagons with numbers 24, 40, 37, 18), CPIAS Centre d'appui pour la Prévention des Infections Associées aux Soins en région Centre-Val de Loire, and a map of the Loiret region.
- Menu:** RHC-CPIAS / BUREAU PERMANENT, DOCUMENTS / OUTILS, SURVEILLANCES / AUDITS, FORMATION, SIGNALEMENT / ALERTE, CRENO, EHPAD, THE RHC NETWORK.
- Main Content:**
  - REANIMATION 22-10-2020; région CVDL:** A bar chart showing a peak in reanimation cases around late 2019/early 2020.
  - NOUVELLE WEBCONF COVID-19:** A dark blue box with white text: "Le Sars-Cov2 circule de nouveau de façon active dans notre région. Vous êtes tous impactés. Les mesures de gestion sont parfois complexes à mettre en œuvre. Nous vous proposons une formation ouverte à tous, vendredi 23 octobre prochain à 14h00 sous forme de webconférence. Vous pouvez obtenir le lien ICI Elle est ouverte à l'ensemble des professionnels de vos structures."
- Footer/Columns:**
  - CALENDRIER:** Calendrier des actions. Retrouvez les dates importantes pour 2020. [Lire plus](#)
  - PRIORITES REGIONALES:** Le Programme du RHC. Le RHC élabore chaque année un programme d'action et définit une ou deux priorités régionales... [Lire plus](#)
  - TRAVAUX, COLLABORATIONS:** Les travaux et collaborations. Valorisation des travaux, Publication de la CRENO, Valorisation des Audits... [Lire plus](#)
  - PHOTOGRAPHIES:** Iconographie du RHC. Photos RHC à télécharger. [Lire plus](#)
- Bottom:** DERNIERES ACTUS, Edit, and a small note: "Transfert des données depuis ssl.google-analytics.com..."

<https://rhc-arlin.pasman.fr> Tél : 02 47 47 82 90